

11月 2024年11月のウォーク予定 いせはら観光ボランティアと歩こう!



ウォーキング参加者募集!

このウォークは、どなたでも参加できます(予約不要)

※参加ご希望の方は当日、集合場所にて受付【みどりの帽子が目印です】

11月7日(木)実蒔原古戦場と七沢城址

太田道灌謀殺後、上杉氏同士の内紛で七沢城は落ち、両軍は実蒔原で激突しました。秋の七沢の里の風景を愛でながら、上杉家当主ゆかりの寺などをたずねます。七沢・食の市でお買い物も。

集合: 伊勢原駅北口 9時

解散: 馬場リハビリ入口バス停 14時頃

難易度:★★ 距離 約6km

参加費:500円 *雨天中止

《主なコース》

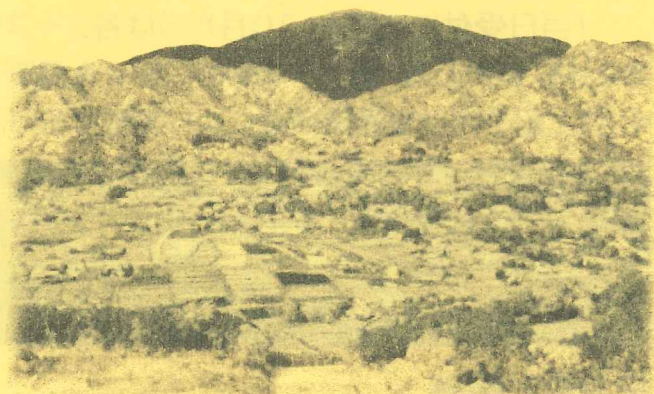
伊勢原駅北口=薬師入口バス停~実蒔原古戦場~

自然環境保全センター~七沢城址~

中村雨紅「夕焼け小焼けの碑」~小林多喜二逗留宿~

徳雲寺~七沢森林公園(昼食)~七沢・食の市~

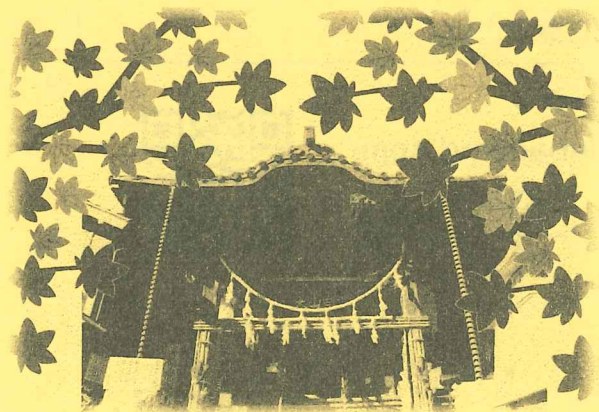
馬場リハビリ入口バス停(解散)



実蒔原遠景

11月22日(金)大山の紅葉

恒例の大山紅葉ウォークです。今年も元気で紅葉狩りを楽しみましょう。*経路はケーブルカー乗車か徒歩かを選べます。



集合: 伊勢原駅北口 8時45分

解散: 阿夫利神社下社 12時30分頃

難易度:★★(ケーブル) ★★★(徒歩) 距離 約4km

*大山ケーブル駅~大山寺~下社間はケーブルカー使用組と徒歩組に分かれます。

参加費:500円 *昼食休憩有りません *雨天中止

《主なコース》

伊勢原駅北口=大山ケーブルバス停~こま参道~

大山ケーブル駅~追分社~女坂~大山寺~女坂~

阿夫利神社下社(解散)

*徒歩組は軽登山に適した靴や服装でご参加下さい

※ 次月予定及び参加に当たっての注意事項については、裏面をご覧ください

2024年12月の予定

実施日 コース名	集合・解散の 場所・時刻	コメント	難易度(*2) コース状況
12月6日(金) 青山道⑨石倉か ら千代見橋 *雨天中止	集合:伊勢原駅北口 8時45分 解散:大山ケーブル バス停 13時30分頃	いよいよ往時の大山参詣道を歩きます。 石倉の子易明神から這子坂、大山門前町、 社務局(昼食)、良弁滝、豆腐坂と旧道を巡 り、こま参道の入口まで行きます。	約4km ★★ ゆるやかな 上り
12月20日(金) 三之宮神社と 周辺史跡 *雨天中止 *昼食休憩無し	集合:伊勢原駅北口 9時 解散:塔の山 緑地公園 12時30分頃	伊勢原市の中でも遺跡や古墳などが特に集 中しているところです。 三之宮神社、埴免古墳、下尾崎遺跡、保国 寺、萬松寺、塔の山緑地公園まで行きます。	約4km ★★

*1)参加費の内訳は、資料代・保険代です

(当日受付にて集金、10月からは各コース500円とさせていただきます)

*2)例:★初心者 ★★一般向け ★★★健脚 ★★★★★長距離・健脚 ★★★★★★大山登山クラス

*3)上記予定は交通事情等により変更する可能性があります。

コロナウィルス感染症対策のマスク着用はご参加者のご判断で御願います。

尚、受付時に消毒および検温は行いません。ご自宅で検温し37.5度以上の発熱がある場合は、参加をご遠慮下さい。

持ち物と服装

- 1)持ち物:飲料水・タオル・雨具等。弁当・レジャーシート等(昼食休憩が有る場合)
- 2)健康保険証を持参ください
- 3)ウォークに適した靴・服装



主催:いせはら観光ボランティアガイド&ウォーク協会 “観ボラ”

事務局 TEL・FAX0463-94-6188 鳥海、お問い合わせは17時~19時

雨天の場合などの実施確認:同じ電話へ、当日朝 6:30~7:30

又は下記「観ボラ」のホームページをご覧ください

略称”観ボラ”のホームページ↓

<https://kankobora.amebaownd.com/>

観ボラ

Q 検索

