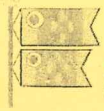


5月



2025年5月のウォーク予定

いせはら観光ボランティアと歩こう!



ウォーキング参加者募集!

このウォークは、どなたでも参加できます(予約不要)

※参加ご希望の方は当日、集合場所にて受付【みどりの帽子が目印です】

5月13日(火)生田緑地ばら苑と二ヶ領用水散策

年2回、期間限定!川崎市生田緑地に広がる壮大なばら苑を見学。
多摩川土手と緑の散歩道・二ヶ領用水路も歩きます。

集合: JR 南武線登戸駅中央改札口 9時30分

解散: 生田ばら苑 11時30分頃

難易度:★★ 距離 約6km、参加費:500円

*雨天中止 *昼食休憩はありません

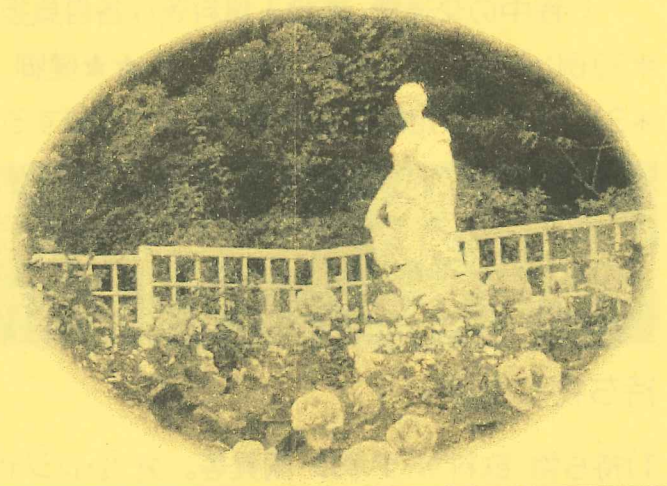
《主なコース》

JR 登戸駅~二ヶ瀬せせらぎ館~多摩川土手~

川崎緑化センター~二ヶ領用水~

生田緑地ばら苑(到着後解散)

*ばら苑入口までは坂道、階段です。



5月23日(金)石田から下糟屋へ 大山道の脇往還を歩く

平家物語にも伝わる「石田為久」ゆかしの地を巡った後、道標の残る
大山道の脇往還を通して矢倉沢往還の合流点迄歩きます

集合: 愛甲石田駅北口 9時

解散: 市米橋 13時30分頃

難易度:★★ 距離 約6.5km

参加費:500円 *雨天中止

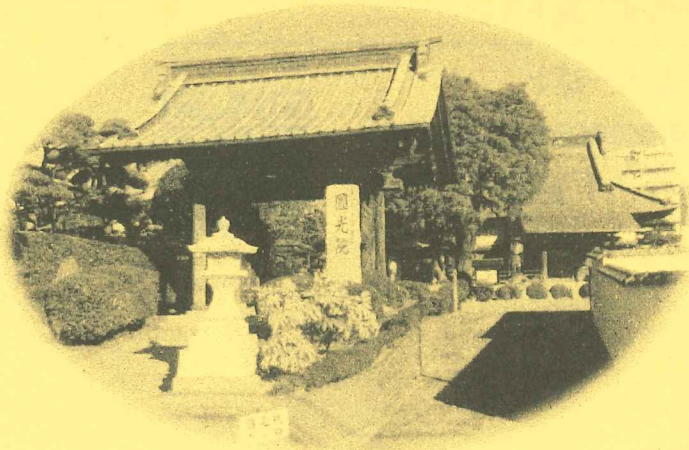
《主なコース》

愛甲石田駅北口~子安神社~円光院~長龍寺~

小金神社~白金地藏~寿経寺~丸山公園(昼食)~

不動道標~市米橋(解散)

*最寄りのバス停まで案内します。



※ 次月予定及び参加に当たっての注意事項については、裏面をご覧ください

2025年6月の予定

実施日 コース名	集合・解散の 場所・時刻	コメント	難易度(*2) コース状況
6月3日(火) 上杉糟屋の館と 道灌公の洞昌院	集合: 伊勢原駅北口 8時45分 解散: 〆引バス停 13時頃	変わりゆく上杉糟屋の館(産能大)周辺 史跡と道灌定番コースを巡ります。	約4.5km ★★
6月20日(金) 戸川公園の紫陽花 と四十八瀬川	集合: 渋沢駅改札口 9時 解散: 戸川公園・大倉 バス停 12時頃	5000株の紫陽花は見事。四十八瀬川 の清流も涼風感たっぷり。(健脚向き)	約7km ★★★

*1)参加費の内訳は、資料代・保険代です。(当日受付にて集金)

行程中の交通費、施設入場料等は各自負担となります。

*2)例:★初心者 ★★一般向け ★★★健脚 ★★★★★長距離・健脚 ★★★★★★大山登山クラス

*3)ウォーク予定は交通事情等により変更する可能性があります。

コロナウイルス感染症対策のマスク着用はご参加者のご判断で御願います。

尚、受付時に消毒および検温は行いません。ご自宅で検温し37.5度以上の発熱がある場合は、参加をご遠慮下さい。

持ち物と服装

- 1)持ち物:飲料水・タオル・雨具等。弁当・レジャーシート等(昼食休憩が有る場合)
- 2)健康保険証を持参ください
- 3)ウォークに適した靴・服装



主催:いせはら観光ボランティアガイド&ウォーク協会 “観ボラ”

事務局 TEL・FAX0463-94-6188 鳥海、お問い合わせは17時~19時

雨天の場合などの実施確認:同じ電話へ、当日朝 6:30~7:30

又は下記「観ボラ」のホームページをご覧ください

略称“観ボラ”のホームページ↓

<https://kankobora.amebaownd.com/>

観ボラ

検索

